

BTS SUPPORT À L'ACTION MANAGÉRIALE

en 2^{ème} année : voie scolaire ou alternance



BTS SAM

SUPPORT À L'ACTION
MANAGÉRIALE



OBJECTIFS DE LA FORMATION

Le BTS SAM forme des Assistants de Manager qui exercent leurs fonctions auprès du personnel d'encadrement. Fonction Support, l'Assistant de Manager assure des missions d'interface, de coordination et d'organisation dans le domaine administratif et apporte ainsi son appui à l'équipe.

L'Assistant de Manager exerce dans tout type et toute taille d'organisation : entreprises, associations, administrations.

Les métiers possibles sont assistant de direction, de manager, de ressources humaines, de communication, commercial, juridique, médico-social, comptable... et les métiers de la fonction publique.

90 %
de réussite à
l'examen



POURSUITES D'ÉTUDES

- Licence professionnelle ou Bachelor (bac +3) : Ressources humaines, Communication, Tourisme et numérique, Commerce et Marketing, Immobilier, Banque, Assurances...
- Licence générale (bac +3) : Économie et gestion, LEA, Sciences de l'éducation...
- Master (bac +5) : Ressources humaines, Communication, Commerce, Marketing...



CONDITIONS D'ADMISSION

- Être titulaire d'un baccalauréat général, technologique ou professionnel
- Examen du dossier de candidature via la procédure nationale Parcoursup (bulletins de notes, appréciations des enseignants, avis de l'établissement d'origine, projet motivé) et entretien individuel
- Alternance : prendre contact avec l'établissement pour recevoir le dossier de candidature



LES + DE NOTRE PÔLE ÉTUDIANT

1^{ère} ANNÉE DE BTS - MODULES OPTIONNELS

Community Manager

Médico-Social

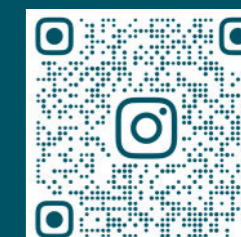


2^{ème} ANNÉE DE BTS

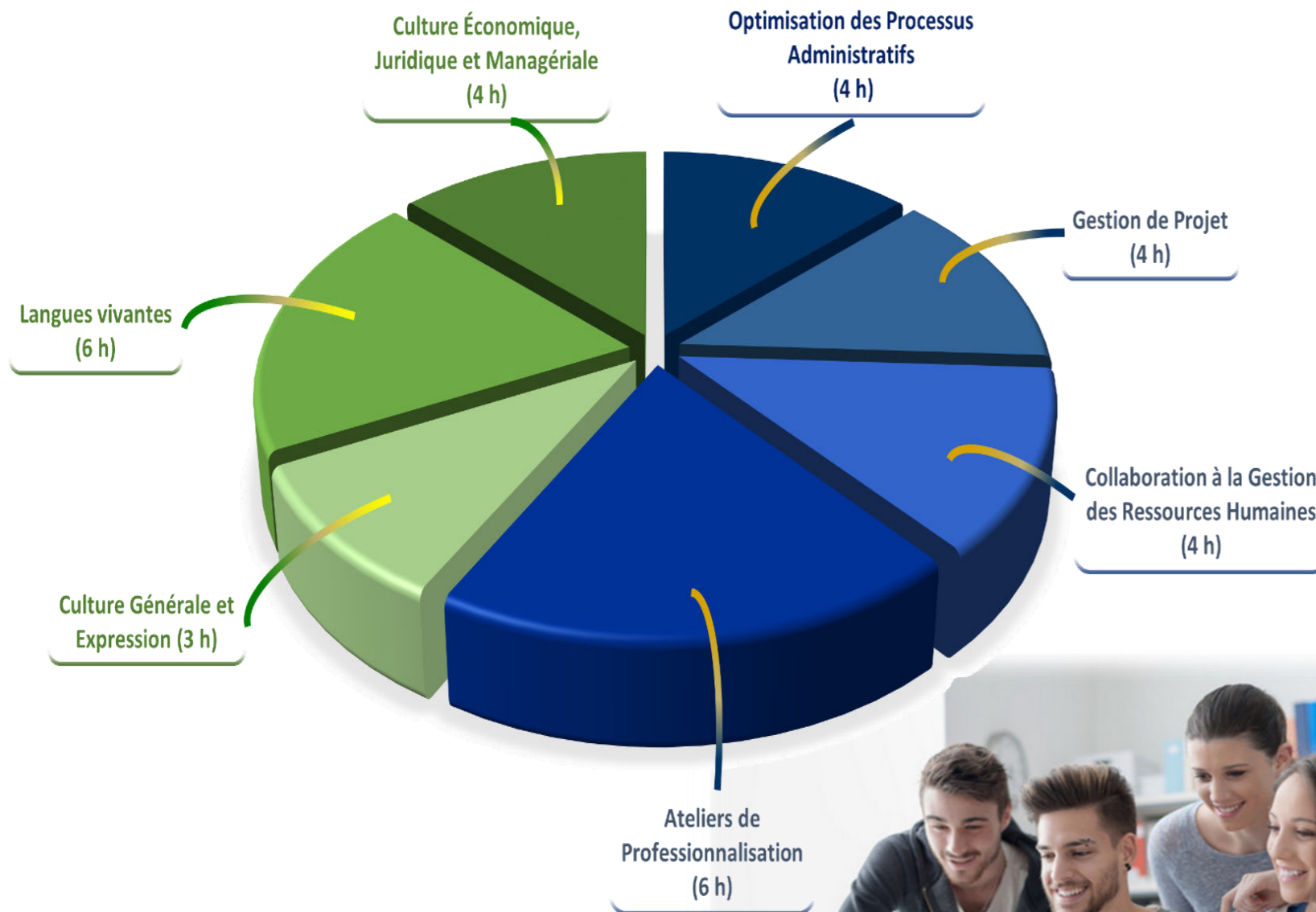
Statut scolaire ou Alternance

- Interventions de professionnels avec notre réseau d'anciens étudiants
- Opportunités de stages à l'étranger (Bourses Erasmus et région Bretagne)
- Séjour linguistique à l'étranger

Suivez nous sur Instagram



CONTENU DE LA FORMATION



LES STAGES

15 semaines de stage réparties sur les 2 années :

- 10 semaines en 1^{ère} année
- 5 semaines en 2^{ème} année

Terrains de stage

Dans tout type et toute taille d'organisation et dans tous les secteurs d'activité : ressources humaines, numérique, santé, évènementiel, transport, services à la personne... :

- Agence d'intérim, Agence immobilière
- Banque, Assurance
- Office de tourisme, Mairie, Communauté de communes, Chambre de commerce
- Hôpital, Cabinet Médical...

Stages en France et / ou à l'étranger

L'un des stages se déroule

- soit dans un pays étranger
- soit en France dans un service à vocation internationale impliquant l'utilisation d'une langue étrangère